

Lanhouarn'hebdo

Bulletin communal du 9 mai 2025

MAIRIE ☎ 02.98.61.48.87 www.lanhouarneau.fr
✉ accueil@lanhouarneau.fr



HORAIRES D'OUVERTURE MAIRIE ET AGENCE POSTALE

☎ Mairie :

Du lundi au vendredi :
8h30-12h et 14h-16h30

Samedi : 8h30-12h

☎ Agence postale communale :

Du lundi au samedi : 8h30-12h

*Permanence du Maire sur RDV
les mardis et jeudis après-midi*

Déchetteries :

- Ruléa : mercredi et samedi :
9h-11h45 ; 13h30-17h45
- Kergoal (Cléder) du lundi au samedi 8h45-
11h15/13h30-17h45 (fermé le lundi matin)

Référents frelons :

Jean BOZEC ☎ 02.98.61.62.58
ou 06.02.23.30.36
Roger GRALL ☎ 02.98.61.64.90
ou 06.58.43.15.63

Ecole Sainte-Thérèse :

eco29.ste-therese.lanhouarneau@enseignement-
catholique.bzh

☎ 02.98.72.32.65

Centre de loisirs :

✉ lanhouarneau@epal.asso.fr
☎ 06.08.51.12.04

Actions ados :

✉ actions-ados@epal.asso.fr
☎ 07.85.60.41.23

Le Télégramme : Delphine Rabaud

✉ delphine.telegramme@gmail.com
☎ 06.83.45.49.10

Quest France : Fanny Luisetto

✉ luisetto.fanny@orange.fr
☎ 06.31.76.08.09

Paroisse St Pol Aurélien

☎ 02.98.69.01.15

Gendarmerie Plouescat

☎ 02.98.69.60.07

Haut Léon Communauté

02.98.69.44.54 CLEDER
02.98.69.10.44 ST POL DE LEON

SANTÉ

Pharmacie de garde : 3237
Dr VARIEL : 02.98.61.69.75
Cabinet infirmier Lanhouarneau
☎ 02.98.61.67.51

ASSISTANTES SOCIALES

CDAS Landivisiau : 02 98 68 11 46
Régime agricole : 02 98 85 79 79

Rappel numéros/liens utiles

SPANC pour l'assainissement individuel
02.98.29.51.45

SUEZ pour l'assainissement collectif
09.77.408.408

Eau du Ponant pour la distribution de
l'eau : 02.29.00.78.78

Orange pour la déclaration d'un poteau
ou d'une ligne cassée 3900 ou

[https://dommages-reseaux.orange.fr/dist-
dommages/app/home](https://dommages-reseaux.orange.fr/dist-dommages/app/home)

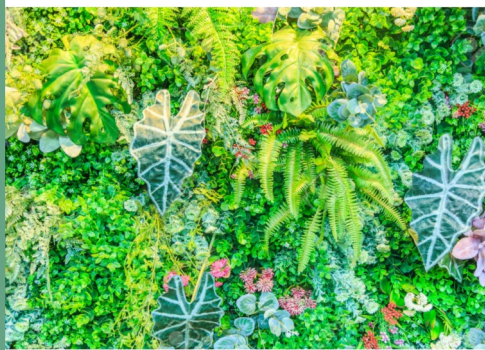
Enedis pour une coupure de courant
0972.675.029 ou

[https://www.enedis.fr/panne-et-
interruption](https://www.enedis.fr/panne-et-interruption)

La médiathèque de Lanhouarneau vous propose

La beauté du végétal

Exposition, fresque participative, et autres surprises !



Du 15 mai au 14 juin
Tout public, entrée libre



La médiathèque de Lanhouarneau vous propose

Apéro coups de cœur

VENEZ FAIRE UNE PAUSE APÉRO TOUT EN ÉCHANGEANT SUR
VOS LECTURES PRÉFÉRÉES



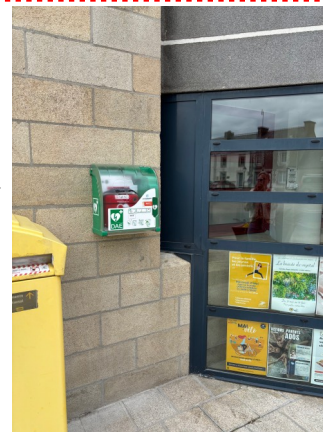
Vendredi 16 mai à 18h30
Tout public, entrée libre



Un défibrillateur installé place de la mairie

La commune vient de faire l'acquisition d'un deuxième défibrillateur installé sur la façade de la mairie. Le second se trouve près de l'entrée de la bibliothèque. Ce nouvel équipement a été acquis dans le cadre d'une politique de prévention et de sécurité, afin de répondre rapidement aux arrêts cardiaques soudains. Ce défibrillateur est accessible 24h/24, simple d'utilisation conçu pour être manipulé même par des personnes non formées. Il guide oralement l'utilisateur à chaque étape, permettant de délivrer, si nécessaire un choc électrique pour relancer le cœur.

Cette installation a bénéficiée d'un soutien financier de la part de Groupama.



La concertation continue autour du PLUi-H

Le PLUi-H concerne tous les habitants. C'est pourquoi, après deux réunions publiques ayant eu lieu début avril, la phase de concertation se poursuit.

Vous avez jusqu'au 10 mai pour donner votre avis en mairie !

- Où consulter les documents ?

en ligne <https://www.hautleoncommunaute.bzh/urbanisme-informez-vous-et-participez-aux-reunions-publiques-dinformation/> ou au siège de Haut-Léon Communauté 29, rue des Carnes à Saint-Pol-de-Léon.

Informations paroissiales

Dimanche 11 : messe à 11h à Plouescat (messe des familles)

Ramassage poubelles

Conteneur à déposer aux points de regroupement le **mardi : BORDEAUX**

Permanences

Samedi 10 : Catherine et Pascale

Mercredi 14 : Mimi



Horaires

Mercredi : 16h15-17h45

Samedi : 10h30-12h

bibliotheque.lanhouarneau@orange.fr / 02.98.61.42.45

LANHOUARNEAU

MERCREDI 21 MAI 2025

CONCOURS DE DOMINOS

Mise 6 € goûter compris – Ouvert à tous

Inscription obligatoire au

06 52 25 73 50 – 06 60 31 39 72

avant le 19 mai 2025

Rendez-vous à 13 h 30
TY PLACEMENT

Groupama



Proxi

Ouvert le 29 mai de 8h30 à 12h30.

Touche à tout—Sortie vélo

L'association vous propose une randonnée vélo et découverte du patrimoine le dimanche 18 mai. RDV à 9h devant la salle polyvalente de Lanhouarneau. Un parcours de 20km est proposé.



Pour la famille,
les jeunes
et les séniors,
...



Rendez-vous le

Mercredi 21 Mai
Agence Postale
LANHOUARNEAU
De 9H00 à 12H00

pour vous présenter les offres

Tablette ARDOIZ
Téléassistance
Téléphonie



ANNONCES EXTÉRIEURES

Les Coups de M@in

Atelier d'aide à l'utilisation de l'INFORMATIQUE

Gérer ses dossiers, ses photos. Naviguer sur internet.

Réaliser des démarches administratives simples.

Utiliser une messagerie, les réseaux sociaux. Poser vos questions !

LESNEVEN
Centre socio
Mardi 10h-12h et 14h-16h
Samedi 10h-12h

BRIGNOGAN
Salle communale
(Accessible PMR).
Tous les Lundis 10h-12h
(durant les travaux
à la Mairie de Plounéour-Trez)

PLOUDANIEL
Foyer Pierre Dantec
Jeudi 10h-12h

LE FOLGOET
Mairie
Jeudi 14h-16h

KERNOUES
Mairie
Lundi 14h-16h

CENTRE SOCIOCULTUREL
(Intercommunal)
Pays de Lesneven - Côte des Légendes



Sur temps scolaire et sur rendez-vous.

Renseignements et inscriptions

à l'accueil du Centre Socioculturel au 02 98 83 04 91

Haut-Léon
Communauté

EDITION 2025
5^{ème} anniversaire

MAI à vélo

UN MOIS POUR ADOPTER LE VÉLO...
POUR LA VIE.

RELEVEZ LE CHALLENGE LOCAL D'ACTIVITÉ !

WWW.HAULTLEONCOMMUNAUTE.BZH

Centre socioculturel de Lesneven

> Accompagner le développement du langage chez le jeune enfant, mardi 13 mai à 20h au Centre Socioculturel. Soirée organisée par le Relais Enfants Parents Assistants Maternels Lesneven Côte des Légendes et animée par deux orthophonistes. Ouvert à tous, futurs parents, parents, grands-parents, professionnels de la petite enfance... Gratuit et sans inscription.

> Atelier matin : "mes droits santé" le jeudi 22 mai de 14h à 16h, animé par la CPAM et la CARSAT. Gratuit et ouvert à tous. Inscription à l'accueil du Centre Socioculturel 02.98.83.04.91.

> Atelier bienvenue à la retraite " Et si être retraité c'était prendre un nouvel envol ? ". Cycle de 3 journées aux dates suivantes : vendredis 23 mai, 6 et 13 juin 2025 de 10h à 12h30 et de 13h30 à 16h au Centre Socioculturel Intercommunal. Inscription auprès de Brain Up Association au 09.72.52.27.01

Offre d'emploi

Le relais petite enfance de Haut-Léon Communauté lance un appel à candidats en vue de créer un fichier de garde à domicile. Ce fichier recensera les personnes souhaitant faire de la garde à domicile et du baby-sitting. Il sera diffusé auprès des familles à compter du mois de juin. Les candidats ont jusqu'au **5 juin** pour s'inscrire auprès du relais petite enfance.

Modalités d'inscription :

- Avoir 18 ans ou plus
- Être sérieux et motivé
- Habiter Haut-Léon Communauté

Contact : 06.16.47.66.94/relais@hlc.bzh

Cinéma LE DAUPHIN – PLOUESCAT

« Rapide » : dim 11 à 17h45

« La réparation » : ven 9 à 20h45 et dim 11 à 17h45

« Le mélange des genres » : sam 10 et dim 11 à 20h45

« Black box diars » VOSTF : lun 12 à 20h45

« Ce n'est qu'un aurevoir + un pincement au cœur » : mar 13 à 20h15

« L'amour c'est surcoté » : mer 14 à 20h45



Cinéma EVEN—LESNEVEN

« L'amour c'est surcoté » : ven 9 et dim 11 à 20h15

« Des jours meilleurs » : sam 10 à 20h15, dim 11 à 15h45

« Le mélange de genres » : dim 11 à 10h45

« Comment devenir riche (grâce à sa grand-mère) » :
lun 12 à 20h15

« La chambre de Mariana » : jeu 15 à 20h15

Dépôt de vos annonces jusqu'au mercredi midi en mairie ou par mail à accueil@lanhouarneau.fr. Rédaction en mairie/imprimé en 290 exemplaires.

Site internet : <https://lanhouarneau.fr/>