

Lanhouarn'hebdo

Bulletin communal du 17 janvier 2025

MAIRIE ☎ 02 98 61 48 87 www.lanhouarneau.fr
✉ accueil@lanhouarneau.fr



MAIRIE ET AGENCE POSTALE

Horaires d'ouverture Mairie :

Du lundi au vendredi : 8h30-12h
14h-16h30 Samedi : 8h30-12h

Horaires d'ouverture Agence postale communale :

Du lundi au samedi : 8h30-12h

Permanence du Maire sur RDV les mardis et jeudis après-midi

DECHETTERIE

- Ruléa : mercredi et samedi :
9h-11h45 ; 13h30-17h15
- Kergoal (Cléder) du lundi au samedi
8h45-11h15/13h30-17h15 (fermé le
lundi matin)

SANTÉ

Pharmacie de garde : 3237
Dr VAREL : 02 98 61 69 75
Cabinet infirmier Lanhouarneau
☎ 02 98 61 67 51

ASSISTANTES SOCIALES

CDAS Landivisiau : 02 98 68 11 46
Régime agricole : 02 98 85 79 79

DIVERS

Référents Frelons :

Jean BOZEC ☎ 02 98 61 62 58
ou 06 02 23 30 36
Roger GRALL ☎ 02 98 61 64 90
ou 06 58 43 15 63

Ecole Sainte-Thérèse :

eco29.ste-therese.lanhouarneau@enseignement-
catholique.bzh

Centre de loisirs :

✉ lanhouarneau@epal.asso.fr
☎ 06.08.51.12.04

Le Télégramme : Vincent Villot

✉ bixente.villot@gmail.com

☎ 06.64.51.17.97

Quest France : Fanny Luisetto

✉ luisetto.fanny@orange.fr
☎ 06.31.76.08.09

Paroisse St Pol Aurélien

☎ 02 98 69 01 15

Gendarmerie Plouescat

☎ 02 98 69 60 07

Haut Léon Communauté

02 98 69 44 54 CLEDER
02 98 69 10 44 ST POL DE LEON

Rappel numéros/liens utiles

SPANC pour l'assainissement individuel
02.98.29.51.45

SUEZ pour l'assainissement collectif
09.77.408.408

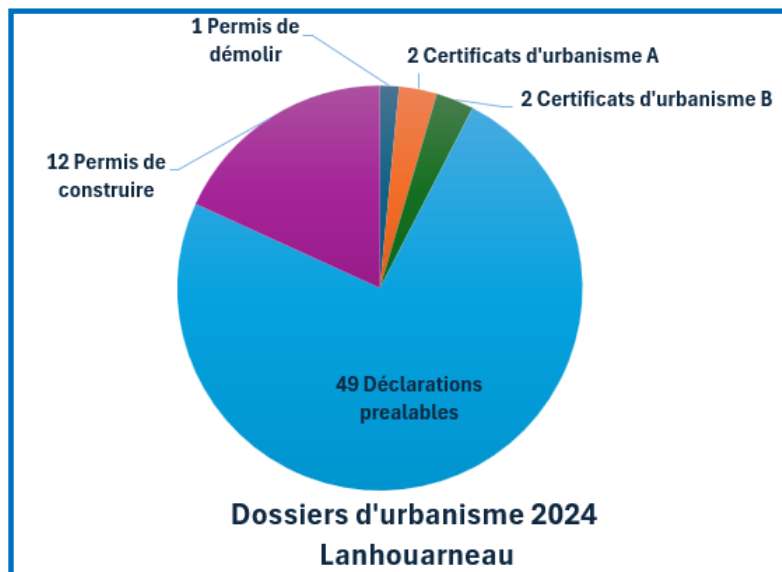
Eau du Ponant pour la distribution de
l'eau : 02.29.00.78.78

Orange pour la déclaration d'un poteau
ou d'une ligne cassée 3900 ou

[https://dommages-reseaux.orange.fr/dist-
dommages/app/home](https://dommages-reseaux.orange.fr/dist-dommages/app/home)

Enedis pour une coupure de courant
0972.675.029 ou

[https://www.enedis.fr/panne-et-
interruption](https://www.enedis.fr/panne-et-interruption)



Vous envisagez des travaux chez vous?

Changement de fenêtre, pose de clôture ou de panneaux solaires, extension, abri de jardin...

La dématérialisation des démarches c'est simple, rapide et accessible à tous!

Plus de renseignements en mairie ou www.hautleconcommunaute.bzh

Extrait arrêté de voirie 2024.85 : Route barrée chemin du lavoir

La circulation sera interdite pour tous les véhicules, sauf riverains, du 22 janvier au 5 février 2025 à l'occasion de travaux de création d'un branchement Orange. La déviation se fera par la rue du Candy et la rue d'Arvor.

Extrait arrêté de voirie 2025.04 : remplacement d'un poteau télécom

À partir du 16 janvier au 30 janvier de 8h à 18h sur la route communale à « Ty Coz » la circulation sera exclusivement alternée au moyen de signaux lumineux temporaires, la vitesse maximale autorisée est fixée à 30km/h, le dépassement sera interdit.

Extrait arrêté de voirie 2025.05 : dépose massive de câbles

Du 3 au 9 février, de 8h à 18h sur la route départementale 788 en agglomération « rue d'arvor », la circulation sera alternée, la vitesse maximale fixée à 30km/h et le dépassement interdit.

Vœux du Maire

Le maire et les élus du conseil municipal invitent l'ensemble des habitants à la cérémonie des vœux qui se déroulera à la salle polyvalente le vendredi 17 janvier à 18h30.

Informations paroissiales

Dimanche 19 : messe à 9h30 à Cléder et à
11h à Plouescat

Le 19 janvier, les bénévoles de la paroisse sont invités à un café gâteaux à 15h à Plouescat (salle de l'Atelier), en reconnaissance de tous les services qu'ils rendent dans la paroisse à longueur d'année.



Ramassage poubelles

Conteneur à déposer aux points de regroupement le **mardi : Bordeaux**

Permanences

Samedi 18 : Catherine et Pascale

Mercredi 22 : Mimi



Horaires

Mercredi : 16h15-17h45

Samedi : 10h30-12h

bibliotheque.lanhouarneau@orange.fr/02.98.61.42.45

Actions Ados

Pour tous les jeunes de 10 à 14 ans des communes de Lanhouarneau, Plounévez-Lochrist et Tréfléz, il est proposé, pendant les vacances scolaires, des activités sportives, culturelles, sorties, soirées, camps et séjours. Il faut avoir eu 10 ans au 1^{er} janvier 2025 pour adhérer. La cotisation annuelle permet aux jeunes de fréquenter les activités autant de fois qu'ils souhaitent (dans la limite des places disponibles et sur inscription). Le tarif d'adhésion est calculé selon le quotient familial (à fournir au moment de l'adhésion).

Permanence pour adhérer à la carte Actions ados le mercredi 22 janvier de 19h à 21h au local ados de Lanhouarneau.

Contact : 07.85.60.41.23/actions-ados@epal.asso.fr

Garde d'enfant

Recherche une personne sur Lanhouarneau, pour garder à notre domicile notre fille de bientôt 3 ans de 7h à 8h30 à partir de mars. Tel : 06 14 27 43 89

Docteur VARIEL

En congés du 26 janvier au 2 février

Offre d'emploi Lanhouarneau

La commune recrute un agent technique polyvalent de maintenance à temps complet. L'agent a en charge le maintien en état de fonctionnement des bâtiments et des équipements publics et effectue des travaux d'entretien et de petite manutention.

Profil recherché : expérience confirmée en métier du bâtiment, habilitation électrique, CACES nacelle.

Candidature à transmettre en mairie ou à sg@lanhouarneau.fr avant le 18 janvier 2025.

Plaquette communale 2024

Si vous ne l'avez pas reçue, merci de le signaler en mairie ou par mail à accueil@lanhouarneau.fr en y précisant votre adresse.

Crèche de Noël

Rappel : démontage de la crèche de l'église mardi 21 janvier à partir de 9h30

Recherche aide ménagère

pour 2h30 par semaine aux heures des repas. Rémunération en CESU. Contact 06.68.10.02.75

Groupe de marche

Jeudi 23 janvier direction Landivisiau.

RDV à Ty Placemur à 13h30

ANNONCES EXTÉRIEURES

Jumelage Plouescat

Voyage en Allemagne (Wanfried) du jeudi 10 au mercredi 16 avril

Renseignements : 06 32 70 70 32 /

Inscription jusqu'au 14 février

Offre d'emploi

Exploitation maraîchère (fraises), recherche saisonniers temps plein du lundi au vendredi, à partir de février 2025 sur la commune de Plouvien et Bourg-Blanc.

Postuler par mail : gedekerouvelin@gmail.com

Collège Louis et Marie Fiches Plouescat

Les portes ouvertes auront lieu le mardi 4 février 2025 de 17h30 à 19h30.

Dimanche 2 FEVRIER
KIG HA FARZ

SUR PLACE OU À EMPORTER* Dès 11h30

à la salle polyvalente
de PLOUNÉVEZ-LOCHRIST



*Réservation par tél/sms:

Marion Cadiou: 06 28 03 10 60
Anne Sophie Coat: 06 63 79 26 48

Date limite des commandes : 17 janvier



DIMANCHE

ST MEEN 19 JANVIER
Thé dansant



Salle
Multifonction
à 14h00
Entrée Café
Dessert : 10€

Animé par
Romance Bleue

Réservation : 06 60 74 35 26 – 06 68 75 61 45

Organisé par le comité d'animation

Malle aux vêtements – Boutique solidaire à Cléder : Braderie

Jusqu'au 8 février : vêtements et accessoires de seconde main.
Pour tout public.

Mercredi et jeudi de 15h à 18h / Vendredi et samedi de 10h à 12h30

Contact : 06 38 64 63 26

Cinéma LE DAUPHIN – PLOUESCAT

- « Joli Joli » : ven 17 à 20h45
- « En fanfare » : ven 17 à 14h30
- « Sonic 3 » : sam 18 à 18h45 et dim 19 à 15h
- « Les cadeaux » : sam 18 à 20h45 et dim 19 à 17h45
- « Le beau rôle » : lun 20 à 20h45
- « Vingt dieux » : mar 21 à 20h15
- « L'amour au présent » : mer 22 à 20h15



Cinéma EVEN—LESNEVEN

- « Un ours dans le Jura » : ven 17 à 20h15 et dim 19 à 15h45
- « Mufasa le roi lion » : sam 18 à 20h15
- « L'amour au présent » : dim 19 à 10h45
- « Emilia Perez » : dim 19 à 20h15
- « My sunshine » : lun 20 à 20h15
- « La fille d'un grand amour » : mer 22 à 14h15
- « La chambre d'à côté » : jeu 23 à 20h15

Dépôt de vos annonces jusqu'au jeudi midi en mairie ou par mail à accueil@lanhouarneau.fr. Rédaction en mairie/imprimé en 310 exemplaires.

Site internet : <https://lanhouarneau.fr/>